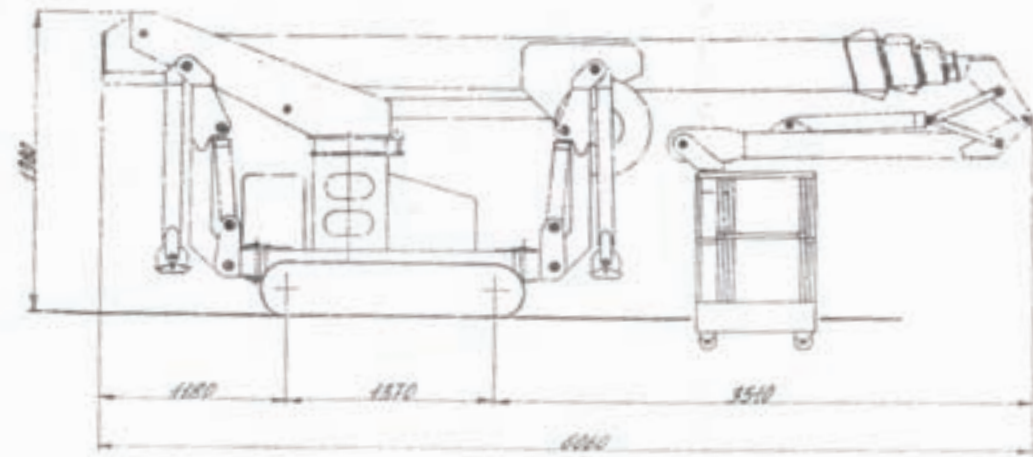
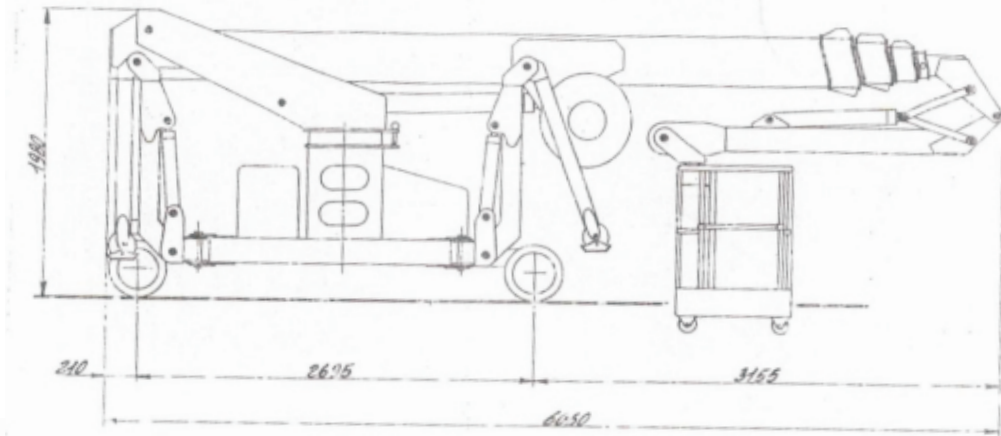


Piattaforme Cingolate



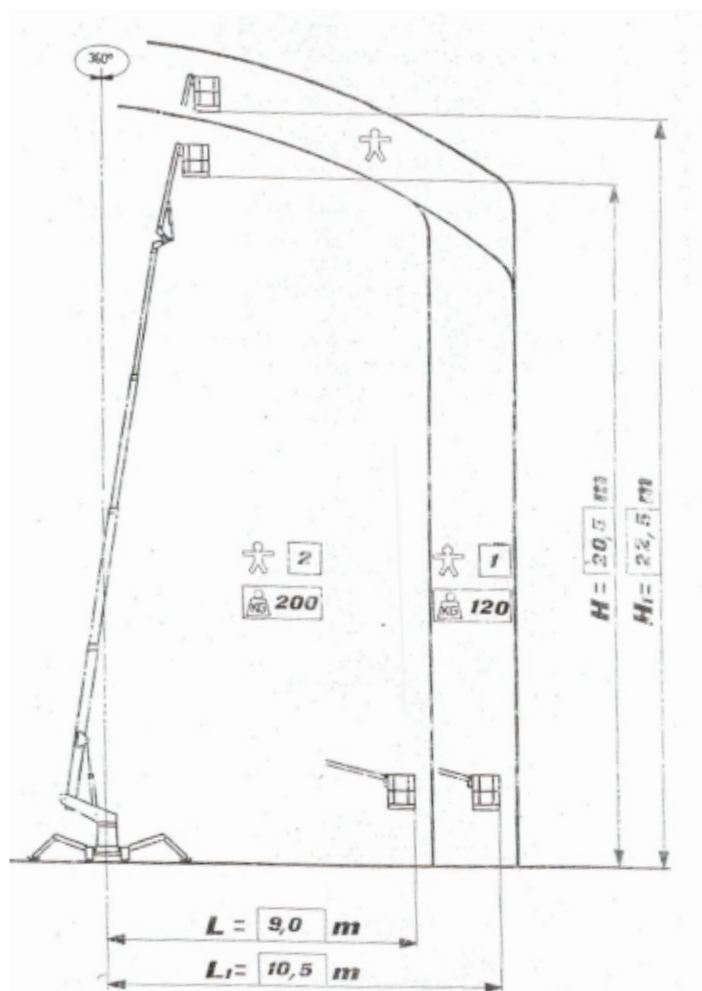
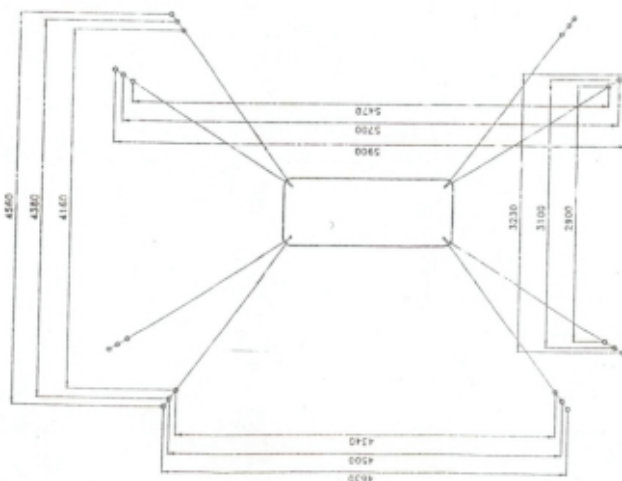
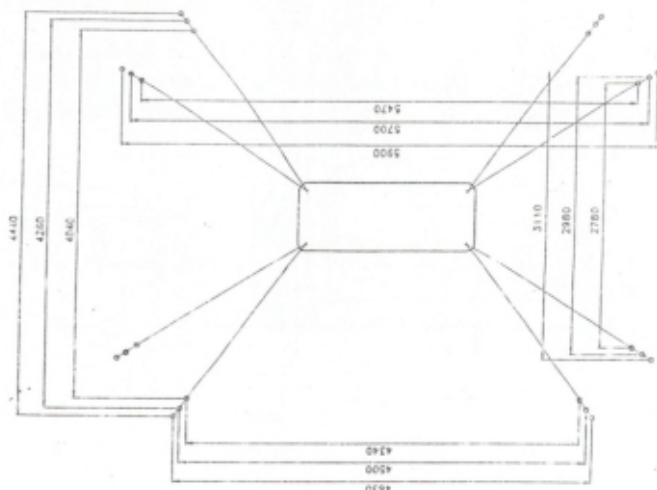
Ragno 24 MT



Piattaforme Cingolate



Ragno 24 MT



1.3 DIMENSIONI E PRESTAZIONI 24 TSJ versione con cingoli jib articolato

Attrezzatura in posizione di marcia

Altezza	1980 mm
Lunghezza	6060 mm
Larghezza (senza cesto)	1300 mm
Peso complessivo	3550 kg

Attrezzatura in posizione di lavoro

Altezza max di lavoro	22/24 m
Altezza max al piano di calpestio	20,5/22,5 m
Raggio di lavoro	9 m 10,5 m
Portata max nella navicella	200 kg 120 kg
Tiro orizzontale max ammesso	40 kg
Dimensioni della navicella (A x B)	0,78 x 1,75 / 1,95 m
Lunghezza cingoli	1,75 m
Raggio di sterzata max	pivottante
Velocità max di traslazione	0,8 km/h
Pendenza superabile	35 %
Rotazione torretta	360° continui
Rotazione navicella	150°
Pressione circuito idraulico	170 bar
Altezza min dal suolo	160 mm
Velocità max ammessa del vento	45 km/h
Inclinazione del telaio max ammessa	2°

Dati tecnici - tempi e pressioni

		MOTORE ELETT.	DIESEL
Discesa stab. (completa)	170 bar	/ sec.	/ sec.
Salita stab. (completa)	150 bar	/ sec.	/ sec.
Salita bracci	50/100 bar	167 sec.	77 sec.
Discesa bracci	110/140 bar	127 sec.	92 sec.
Sfilo prolunghe	150 bar	130 sec.	70 sec.
Rientro prolunghe	120/130 bar	100 sec.	52 sec.
Salita jib	165 bar	94 sec.	70 sec.
Discesa jib	150 bar	90 sec.	74 sec.
Rot. destra e sinistra (1 giro)	155 bar	186 sec.	110 sec.
Velocità traslazione:			
10 m lenta	40 bar	/ sec.	95 sec.
10 m veloce	50 bar	/ sec.	47 sec.

1.3 DIMENSIONI E PRESTAZIONI 24 TSJ versione con cingoli jib articolato

Attrezzatura in posizione di marcia

Altezza	1980 mm
Lunghezza	6060 mm
Larghezza (senza cesto)	1300 mm
Peso complessivo	3550 kg

Attrezzatura in posizione di lavoro

Altezza max di lavoro	22/24 m
Altezza max al piano di calpestio	20,5/22,5 m
Raggio di lavoro	9 m 10,5 m
Portata max nella navicella	200 kg 120 kg
Tiro orizzontale max ammesso	40 kg
Dimensioni della navicella (A x B)	0,78 x 1,75 / 1,95 m
Lunghezza cingoli	1,75 m
Raggio di sterzata max	pivottante
Velocità max di traslazione	0,8 km/h
Pendenza superabile	35 %
Rotazione torretta	360° continui
Rotazione navicella	150°
Pressione circuito idraulico	170 bar
Altezza min dal suolo	160 mm
Velocità max ammessa del vento	45 km/h
Inclinazione del telaio max ammessa	2°

Dati tecnici - tempi e pressioni

		MOTORE ELETT.	DIESEL
Discesa stab. (completa)	170 bar	/ sec.	/ sec.
Salita stab. (completa)	150 bar	/ sec.	/ sec.
Salita bracci	50/100 bar	167 sec.	77 sec.
Discesa bracci	110/140 bar	127 sec.	92 sec.
Sfilo prolungha	150 bar	130 sec.	70 sec.
Rientro prolungha	120/130 bar	100 sec.	52 sec.
Salita jib	165 bar	94 sec.	70 sec.
Discesa jib	150 bar	90 sec.	74 sec.
Rot. destra e sinistra (1 giro)	155 bar	186 sec.	110 sec.
Velocità traslazione:			
10 m lenta	40 bar	/ sec.	95 sec.
10 m veloce	50 bar	/ sec.	47 sec.

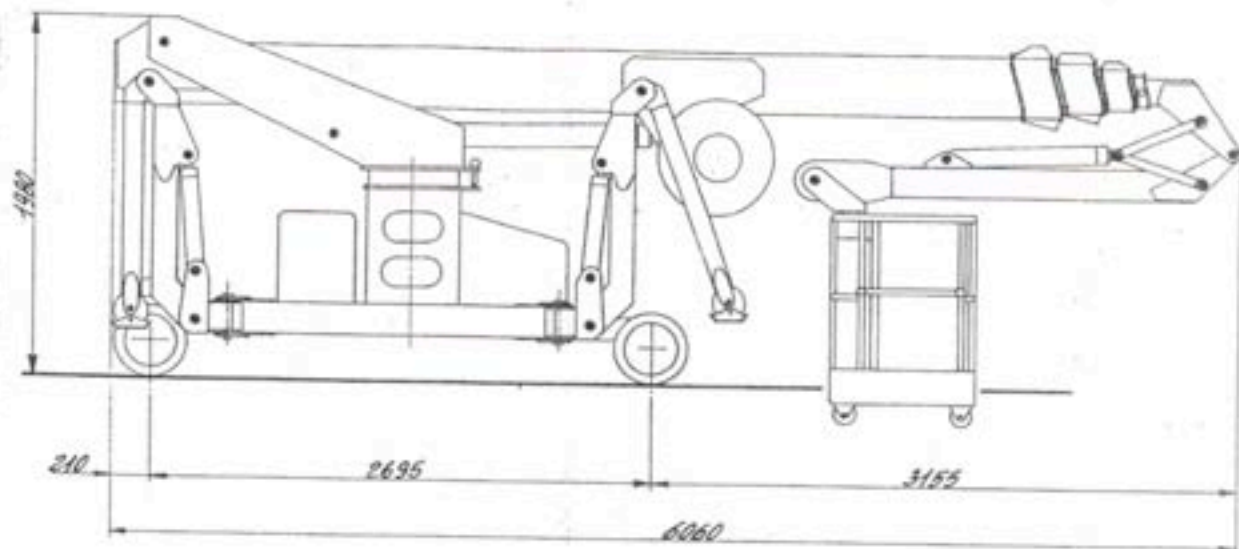


Fig. 1a - ~~Versione con gomme~~

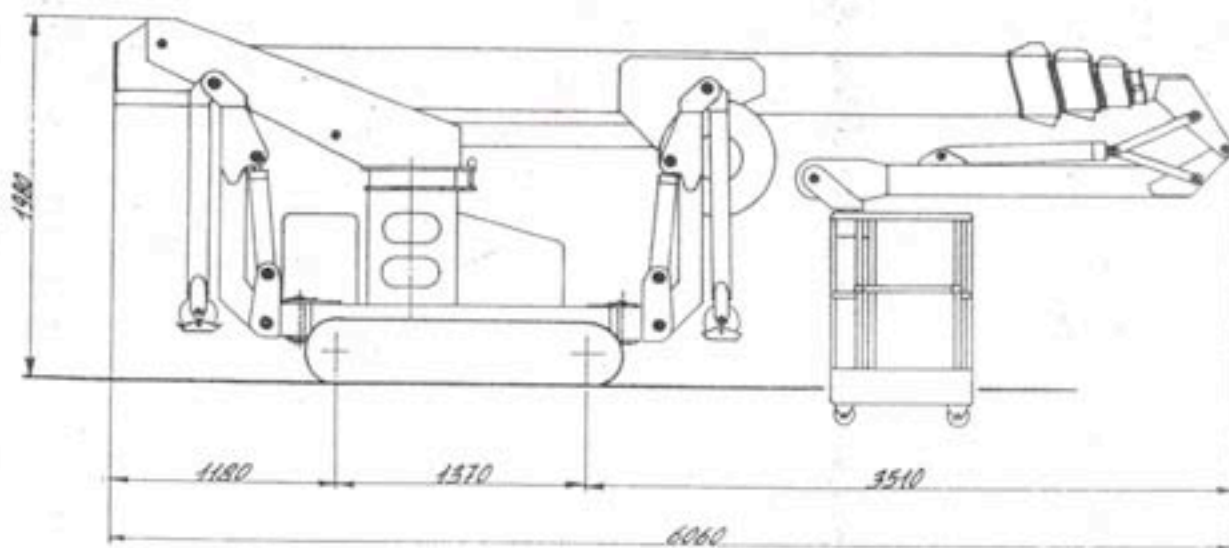


Fig. 1b - Versione con cingoli



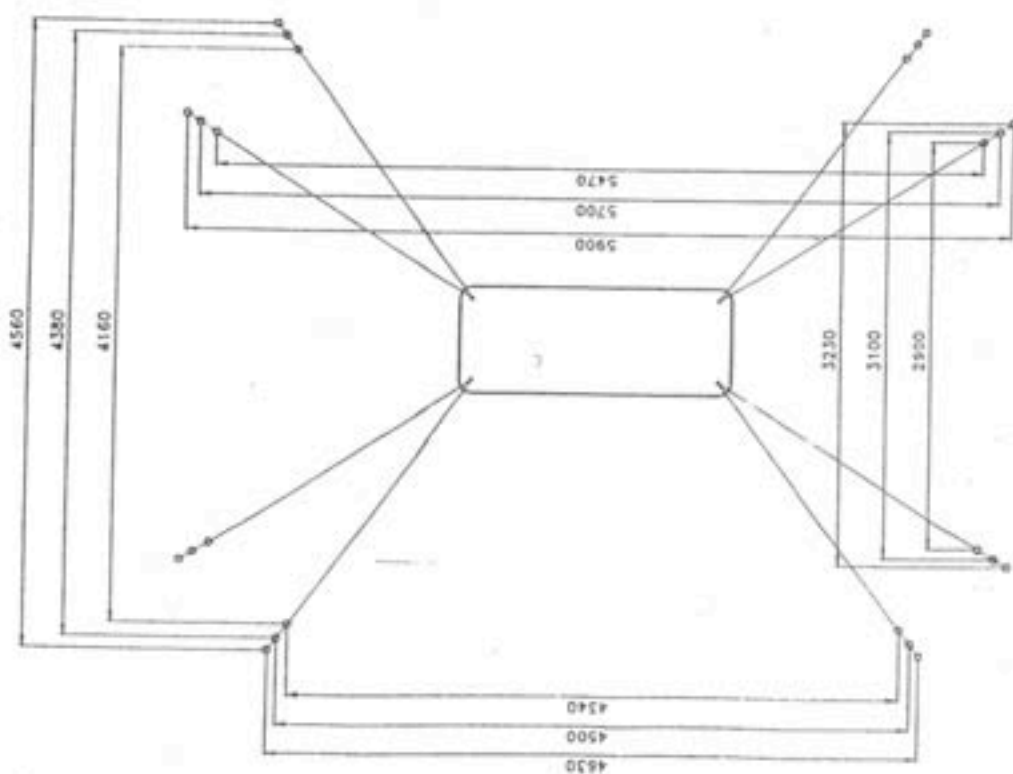
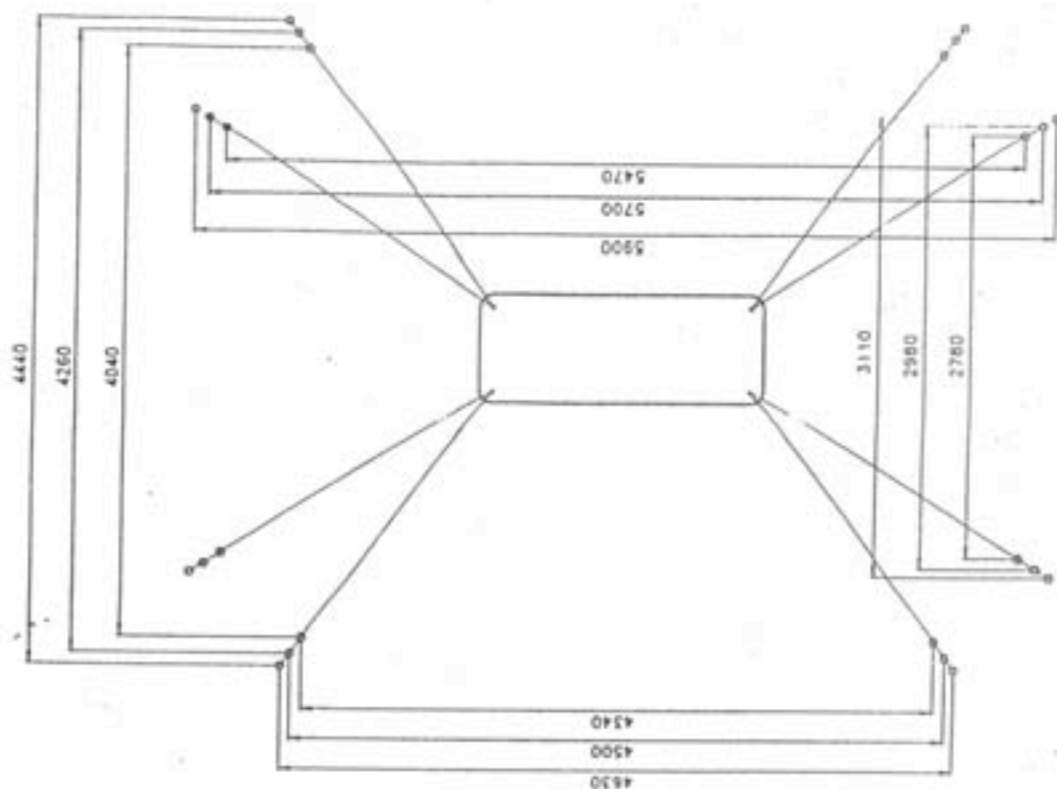


Fig. 1c – Posizione stabilizzatori – versione con gomme

Fig. 1d – Posizione stabilizzatori – versione con cingoli

1.4. DIAGRAMMA DI LAVORO

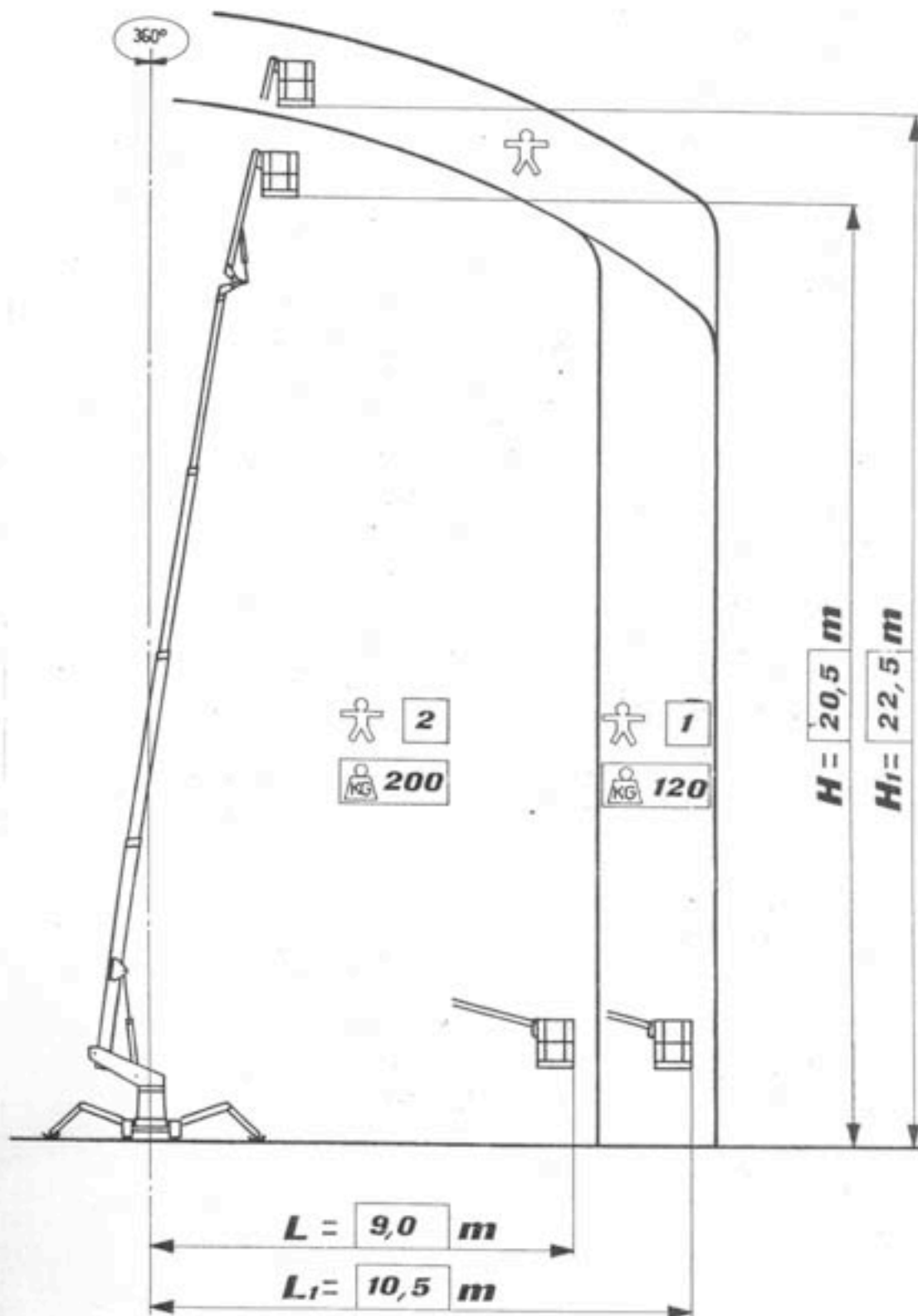


Fig. 2 - Diagramma di lavoro