

Palazzani

Palazzani Industrie spa

PaLIFT - DIVISION

***MANUALE D'USO E
MANUTENZIONE***

RAGNO TSJ 30
N° DI FABBRICA
ANNO DI COSTRUZIONE
CERTIFICAZIONE C E N°
MANUALE

VERSIONE CON CINGOLI
PT 1714
2003
04CM020301
NM 078 A 02



1.3 DIMENSIONI E PRESTAZIONI 30 TSJ

Attrezzatura in posizione di marcia

Altezza	2280 mm
Lunghezza	6700 mm
Larghezza (senza cesto)	1500 mm
Peso complessivo	6360 kg

Attrezzatura in posizione di lavoro

Altezza max di lavoro	30 m
Altezza max al piano di calpestio	28,2 m
Raggio di lavoro	13 m 15 m
Portata max nella navicella	200 kg 120 kg
Tiro orizzontale max ammesso	400 N
Dimensioni della navicella (A x B)	0,78 x 1,75 / 1,95 / 2,2 / 2,4 m
Lunghezza cingoli	1,96 m
Raggio di sterzata max	pivottante
Velocità max di traslazione	1,4 km/h
Pendenza superabile	40 %
Rotazione torretta	360° continui
Rotazione navicella	150°
Pressione circuito idraulico	175 bar
Altezza min dal suolo	300 mm
Velocità max ammessa del vento	45 km/h
Inclinazione del telaio max ammessa	2°

Dati tecnici - tempi e pressioni

		MOTORE ELETT.	DIESEL
Discesa stab. (completa)	170 bar	/ sec.	/ sec.
Salita stab. (completa)	150 bar	/ sec.	/ sec.
Salita bracci	80 bar	176 sec.	104 sec.
Discesa bracci	145 bar	145 sec.	104 sec.
Sfilo prolunghe	135 bar	232 sec.	117 sec.
Rientro prolunghe	145 bar	130 sec.	65 sec.
Salita jib	145 bar	73 sec.	55 sec.
Discesa jib	155 bar	60 sec.	52 sec.
Rot. destra e sinistra (1 giro)	150 bar	160 sec.	150 sec.
Velocità traslazione:			
10 m lenta	35/65 bar	/ sec.	58 sec.
10 m veloce	70/100 bar	/ sec.	27 sec.

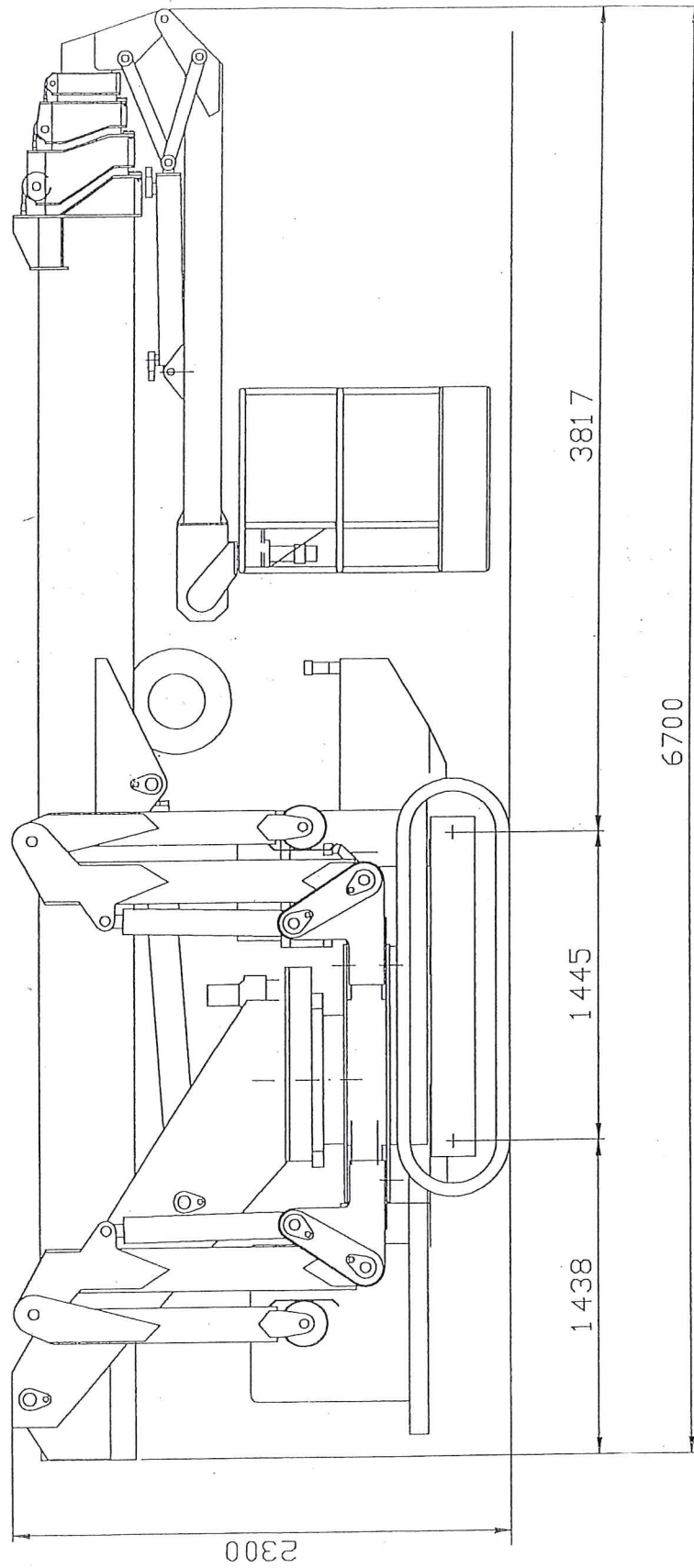
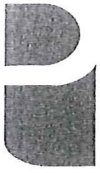
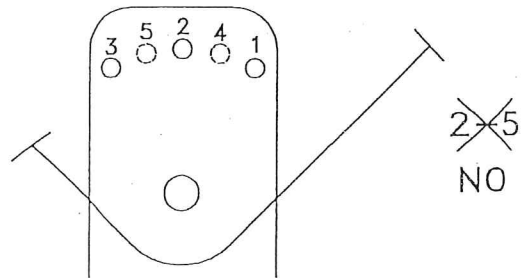
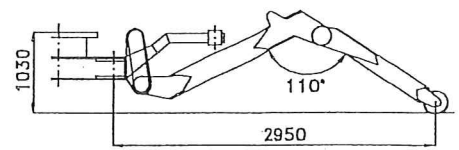
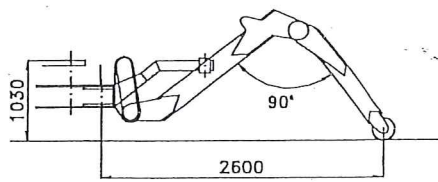
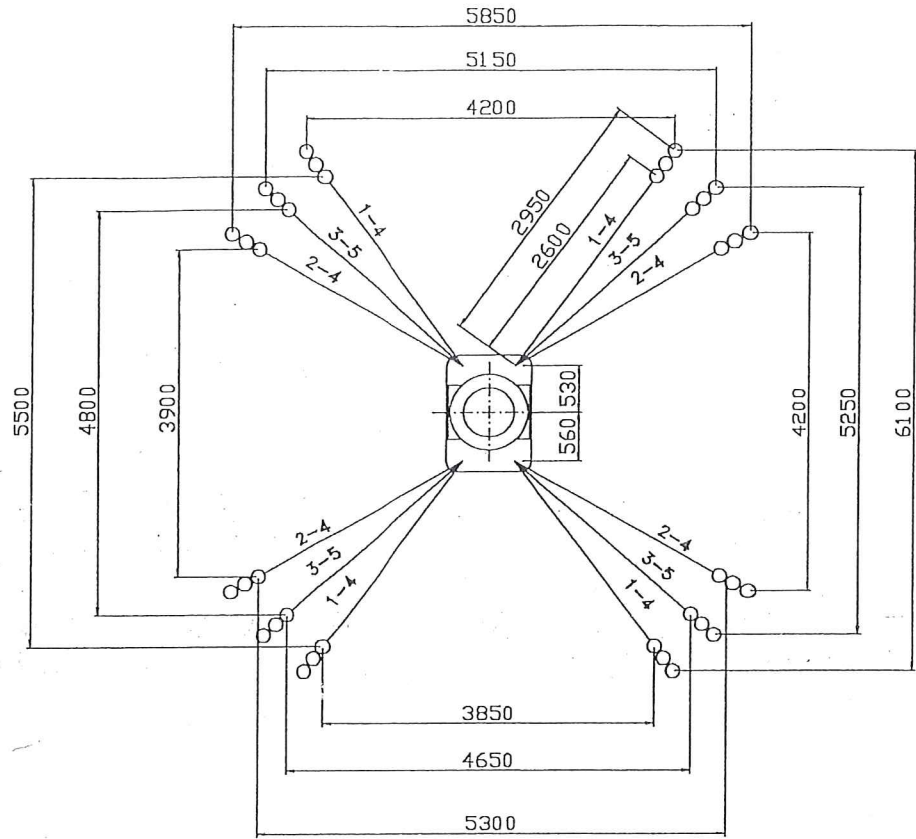


Fig. 1a - Dimensioni di ingombro





1.4. DIAGRAMMA DI LAVORO

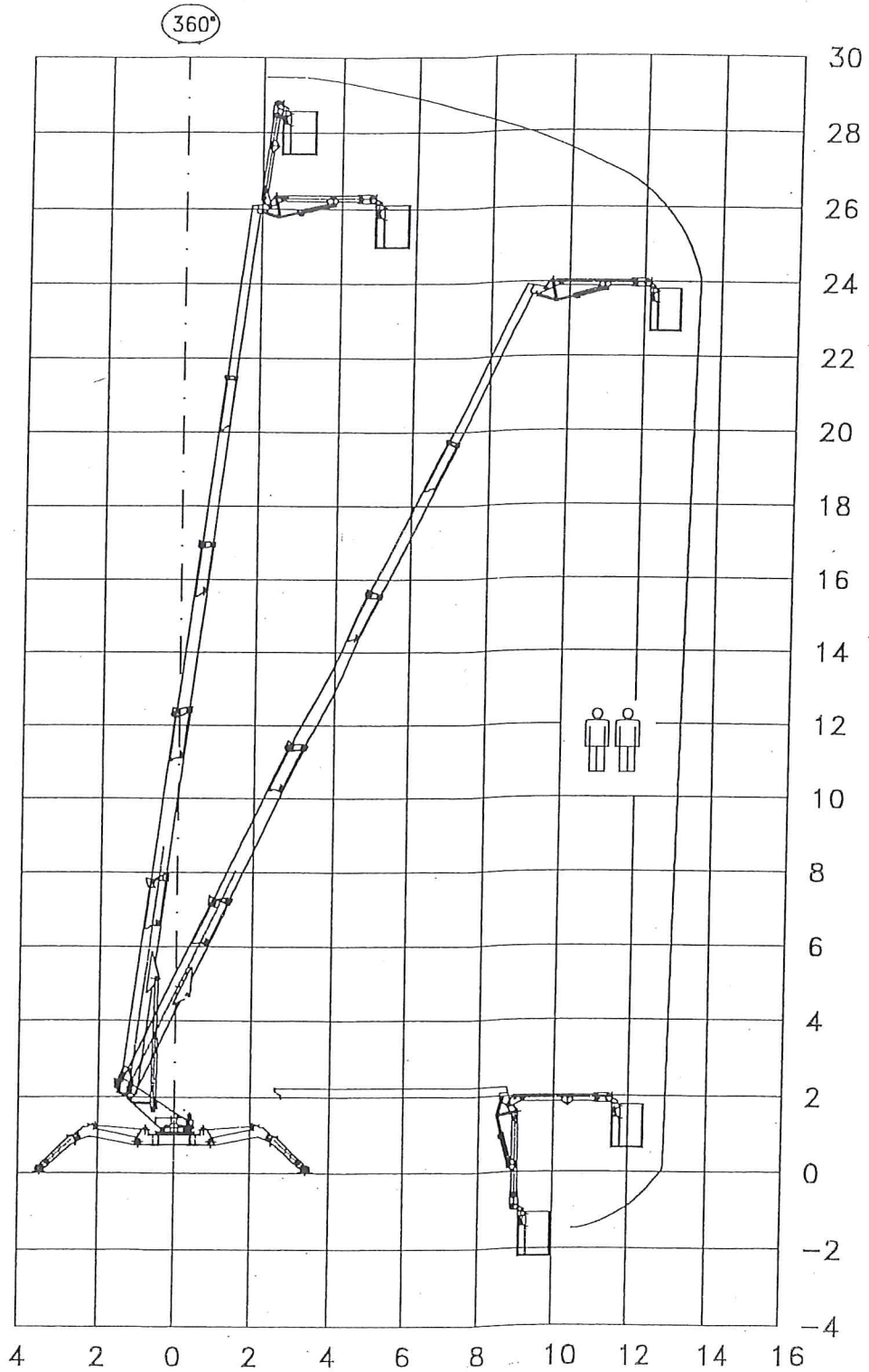


Fig. 2 - Diagramma di lavoro